



# VIGILEM PERQUÈ APRENGUIN

Signes  
d'alerta durant  
l'aprenentatge

**PREUS:**

Fins al 15 d'octubre:  
80€ (col·legiats 70€)

A partir del 16 d'octubre:  
90€ (col·legiats 80€)

**INSCRIPCIONS:**

Trucant al 972 57 68 52 o al web:  
[vigilemperqueapreguin.plaestany.cat](http://vigilemperqueapreguin.plaestany.cat)

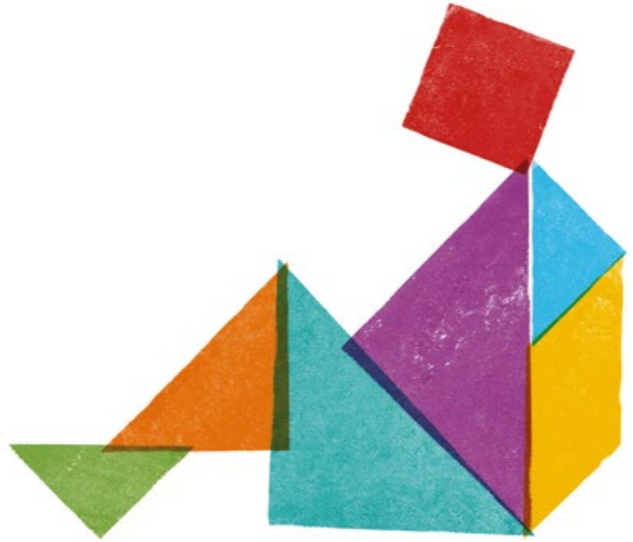
Centre  
Desenvolupament  
Infantil i Atenció  
Precoç



Àrea de Benestar Social  
Consell Comarcal del Pla de l'Estany



**epl** Escola de Patologia  
del Llenguatge



JORNADA  
**VIGILEM  
PERQUÈ  
APRENGUIN**

Signes  
d'alerta durant  
l'aprenentatge

**VIGILEM  
PERQUÈ  
APRENGUIN**

Signes  
d'alerta durant  
l'aprenentatge

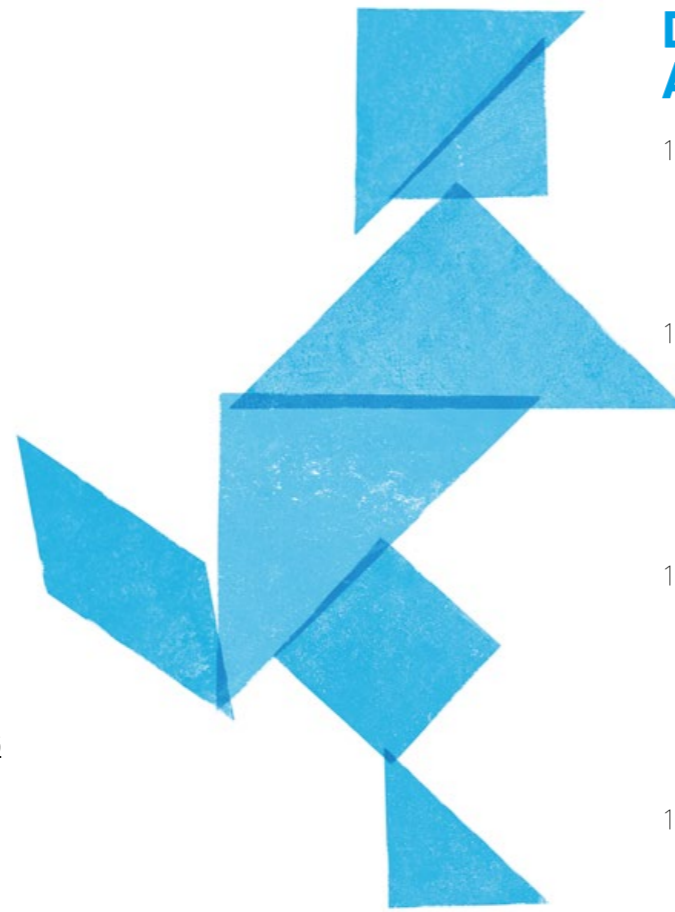
En aquesta jornada, orientada a professionals de l'àmbit del desenvolupament i l'aprenentatge infantil, es donaran a conèixer els possibles signes d'alerta que han de facilitar la detecció i la intervenció amb l'infant i la seva família.

**BANYOLES DE 2016**  
19 NOVEMBRE DE 2016  
ATENEU AUDITORI - Pl. Major, 40



## DEL BRESSOL A PRIMÀRIA (I)

- 09.30 **Quan tot va bé.**  
*Desenvolupament maduratiu global: neurologia, psicologia, llenguatge.*  
Eduard Carreras, Cap del Servei de Pediatria, HSCSP.
- 10.00 **I si alguna cosa no rutlla?**  
*Detecció precoç dels signes clínics d'alerta.*  
Eulàlia Turón, Neuropediatra, Servei de Pediatria, HSCSP.
- 10.30 **Hi sent bé?**  
*Alerta de problemes auditius de 0 a 6 anys.*  
M.P. Venegas, ORL, Otolgia infantil, Servei ORL HSCSP.
- 11.00 **Com respira?**  
*La respiració oral i la seva repercussió negativa sobre l'aprenentatge.*  
Mariana Ferreiro. Fonoaudiòloga. EPL-HSCSP.
- 11.30 **Pausa.**



## DEL BRESSOL A PRIMÀRIA (II)

- 12.00 **Ja menja com cal?**  
*Nutrició i problemes d'aprenentatge.*  
Íngrid Fontanals. Logopeda. EPL-HSCSP.
- 12.30 **S'ho empassa bé tot?**  
*Disfàgia infantil.*  
Helena Bascañana. Servei Medicina Rehabilitadora. HSCSP.
- 13.00 **La família com a primera escola.**  
*Els avantatges de sembrar en un terreny ben adobat.*  
Javier Ortega. Psicòleg. Escola de Teràpia Familiar, HSCSP.
- 13.30 **Pausa**



## ACTIVITATS INSTRUMENTALS

- 15.00 **Estar atent, comprendre i saber respondre com cal.**  
*Atenció, percepció, coordinació i funcions executives.*  
Carmen García. Neuropsicòloga, HSCSP.
- 15.30 **Comprèn els sons de la llengua i els sap aplicar?**  
*Consciència fonològica i alteracions fonètiques de la parla.*  
Mariana Ferreiro, Fonoaudiòloga i Ana Belmonte, Logopeda. EPL- HSCSP .
- 16.00 **S'encalla o només m'ho sembla?**  
*Detecció de disfluències atípiques.*  
Anna Bagó. Psicòloga i logopeda. EPL-HSCSP.
- 16.30 **Dels indicadors de sospita a l'actuació precoç.**  
*Procediments de detecció per tal de fer una prevenció eficaç.*  
Carme Martín, Psicopedagoga; Victòria González, Psicopedagoga. EPL- HSCSP .
- 17.00 **Pausa**



## FAMÍLIA I ENTORN

- 17.30 **No es porta bé, o m'he desfasat en fer-me gran?**  
*Aprenentatge i conductes problemàtiques.*  
Francesc Cuxart. Doctor en Psicologia. Professor de la UAB.
- 18.00 **Expliquem-ho bé.**  
*El necessari domini de l'entrevista dels professionals amb les famílies.*  
Rosa Fontàs, Psicòloga; Míriam Julià, Logopeda. CDIAP Pla de l'Estany.
- 18.30 **Telemedicina en infants amb dificultats lectores**  
*Actuació sobre els signes d'alerta en lectoescriptura.*  
Rosanna Marí, Neuropsicòloga i Laia Mas, Logopeda. EPL-HSCSP.
- 19.00 **Neurologia de la transmissió cultural.**  
*Pinzellades sobre el cervell i l'aprenentatge.*  
Josep M. Vendrell, Neuròleg. EPL-HSCSP.
- 19.30 **Cloenda.**

### ACREDITACIONS

08.30 **Lliurament d'acreditacions i accés a la sala d'actes.**

### PRESENTACIÓ

09.00 **Inauguració i parlaments**  
CDIAP Pla de l'Estany  
EPL - HSCSP  
Autoritats